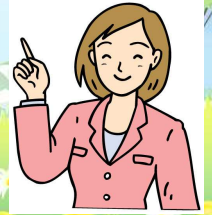


# 第2期



## 『ロジスティクス管理2級資格取得講座』

### 『管理監督職の役割』

#### ロジスティクス5R使命

1. 適切な商品を(質量品質)
2. 適切な場所に
3. 適切な時間に
4. 適切な条件で
5. 適切なコストで届ける

#### 現場運営力

1. リードタイム短縮
2. 物流品質の向上
3. 商品管理レベルの向上
4. トータルコスト削減
5. 物流は波動への対応

#### 事業継続・運営

1. 既存顧客満足向上
2. 新規顧客開拓
3. 人を育てる

#### 事業発展

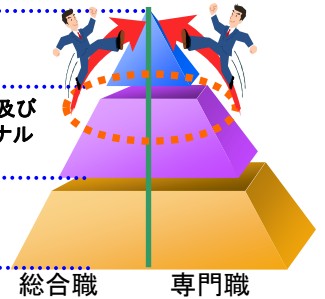
★新しい物流サービスの商品開発

#### ●講座参加対象者

- ・ロジスティクス管理3級の合格者
- ・将来の経営幹部として育成したい課長・マネージャー、シニアスタッフの皆様
- ・コンサルタントやエキスパートとして、自己の専門知識を高め、“物流プロフェッショナル”を目指す方

ロジスティクス管理1級  
 ロジスティクス管理2級  
 ロジスティクス管理3級  
 ロジスティクス  
 オペレーション3級

経営幹部  
 マネージャー及び  
 プロフェッショナル  
 一般社員



●顧客のニーズやライフスタイルが大きく変化する中で市場が大きく変化し、ロジスティクスの現場も大きく変化し始めています。商品をどのようにして効率よく店舗や消費者に届けるのか？

●部分最適から**全体最適**へ、物流・卸売業者、小売業による個別の効率化への取り組みから、**製・配・販を一体化して物流体制を再構築**しなくてはならない時代に入っています。

●**業態の壁を取り払ってさらなる効率化を図る**など、ロジスティクスの現場の管理監督職の力量が問われ始めています。今こそ、自社の物流を業界No. 1に引上げて**競争力のある物流ブランドの構築**を図るため、あなたの物流知識を高めるために、ロジスティクス2級講座で勉強してみませんか？



### ★ロジスティクス管理2級講座とは？

1. マネジメントに必要な、実用的で幅広い専門知識の深い理解を目指します。習得の証として、受験希望者には、「**ロジスティクス管理2級**」100%全員合格を目指した**サポート指導**を行います。
2. 企業の発展に貢献できる上級マネージャー&プロフェッショナルを育成するため、**実務に即役立つ専門知識の理解**を目指し、**豊富な副教材を使って説明**します。
3. 単なるテキスト知識講義ではなく、講師の『現場長』実体験に基づく、**CS顧客満足&ES従業員満足**、そして**経営戦略視点に裏打ちされた実践的な講義**を学べます。
4. **週末の土曜日開催の為**、業務に支障なく、ロジスティクスを学べます。



「ロジスティクス管理2級」標準テキスト

### ●ビジネス・キャリア検定とは？

- ◆厚労省と中央職業能力開発協会が、07年度からビジネス・パーソン対象に、実務能力を客観評価するための**公的資格試験**として全面リニューアルしたもの。
- ◆国の定める業種別職業能力評価基準に準拠した試験基準に基づき作成され、ビジネス・パーソンに必要とされる職務を幅広く網羅した、唯一の体系的な公的資格試験です。
- ◆「**幅広い専門知識や職務遂行能力により、期待される成果や目標を達成できる、仕事ができる人材**」に求められる実務能力を判定する能力評価試験です。2018年の前期ロジスティクス管理2級試験の合格率は37%(511名/188名)と非常に合格が厳しい試験となっております。

※中央職業能力開発協会(JAVADA)ホームページ <http://www.bc.javada.or.jp/>



## 第2期 ロジスティクス管理2級講座【全5回 スケジュール】

開催日時	学習章	学習節	主要な学習項目(抜粋)
2018年 8月9日(木) 9:00~ 17:00(予定)	オリエンテーション		
	1章. 企業経営と ロジスティクス管理	1節. 経営におけるロジスティクスの位置づけ 2節. ロジスティクス管理サイクル 3節. ロジスティクス管理の組織	1節:ロジスティクスの管理範囲など 2節:ロジスティクスの問題発見と解決 3節:アウトソーシングと3PLなど
	2章. ロジスティクス統制	1節. ロジスティクスとリスクマネジメント 2節. 物流品質管理 3節. ロジスティクス評価指標 4節. ロジスティクス監査	1節:リスクマネジメントの流れなど 2節:物流品質管理の要点 3節:評価指標の選定など 4節:ロジスティクスの監査項目
9月13日(木) 9:00~ 17:00(予定)	3章. 物流サービス管理	1節. 物流サービスの構成要素 2節. 物流サービス管理サイクル	1節:物流サービスの構成要素・種類 2節:物流サービスの現状調査、分析・ 評価、成果測定と改善
	4章. ロジスティクスと環境問題	1節. ロジスティクスと環境問題のかかわり 2節. 輸送と環境問題 3節. その他の環境規制とその動向	1節:廃棄物と循環型社会形成など 2節:グリーン物流総合プログラムなど 3節:リサイクル法・欧州における 環境法規制
10月11日(木) 9:00~ 17:00(予定)	5章. 物流に関する政策	1節. わが国の物流政策 2節. 諸外国の物流政策	1節:総合物流施策大綱、物流総合効率 化法、改正道路交通法、国際物流 への取り組みなど 2節:物流規格の国際比較、欧州に おける国際間の複合輸送
	6章. 在庫管理	1節. 在庫管理方式の種類 2節. 需要予測 3節. 在庫分析手法	1節:在庫管理方式の種類と計算方法、 在庫分類と在庫削減の方策 2節:需要予測の概要、手法など 3節:ABC分析、在庫鮮度分析の活用
11月8日(木) 9:00~ 17:00(予定)	7章. 物流システム管理	1節. 企業間物流システム 2節. 物流拠点の計画 3節. 輸送モードの選定 4節. 物流システムの開発 5節. 委託先管理 6節. 物流センターの業務改善	1節. 調達物流改革、VMI、CRPなど 2節. 立地選定、レイアウト設計、見積もり 3節. 輸送モード選定、輸送事業者選定 4節. 開発タスク、導入スケジュールなど 5節. 委託先選定、契約、料金体系選定 6節. 業務改善の視点、分析など
	8章. 物流コスト管理	1節. 物流原価と予算管理 2節. 物流ABC 3節. 棚卸資産 4節. 物流採算分析	1節. 原価計算の概要、予算管理 2節. 物流ABCの概要、各種分析 3節. 評価損・廃棄損と財務諸表との関係 4節. 物流採算分析の概要、採算分析
12月13日(木) 9:00~ 17:00(予定)	9章. 物流情報システム と情報通信技術	1節. 自動認識技術とその活用 2節. 無線技術とその活用 3節. 企業間情報交換と情報通信技術	1節. OMR・OCR・磁気ストライブなど 2節. 無線LAN・移動体通信・衛星通信 3節. 物流とEDI・物流VANの活用など
	10章. 物流情報システム開発	1節. 物流情報システムの概要 2節. 受注処理システム 3節. 購買・発注処理システム 4節. 在庫管理システム 5節. 倉庫管理システム 6節. 輸配送管理システム 7節. SCMのための情報システム 8節. 物流分析・シュミレーションシステム	1節. 開発と運用の留意点、可視化など 2節. オンライン化・EDI化・ASNなど 3節. マニュアル発注・自動発注など 4節. 在庫の適正化と在庫管理システム 5節. WMSによる業務の流れ、高度化 6節. 配車計画・運行管理システムなど 7節. SCMと情報システムなど 8節. 物流分析、物流シュミレーション
	11章. 物流情報システム開発	1節. 輸出入業務システム 2節. 貿易金融のしくみ 3節. 輸出入情報システム 4節. 国際貨物管理システム	1節. 輸出入フォワーディングなど 2節. 代金決済・為替差損の防ぎ方など 3節. 電子決済、港湾情報システムなど 4節. 貨物追跡システム、EDIなど

# 平成30年前期 ビジネス・キャリア検定 「ロジスティクス管理2級」試験概要

内容	期 日	備 考
①受験申請受付期間 (注1)	平成29年4月17日(月)から 平成29年7月28日(金)迄	注1: 試験申し込みは、各自で行ってください。
②試験実施日	平成29年10月1日(日)	
③試験 実施区分【午前】	集合時間 9:30	試験開始時間 10:00~12:00
④出題形式	多肢選択問題(5肢択一) 40題	
⑤試験時間	120分	
⑥合格基準	得点率概ね60%以上で合格。	
⑦受験資格	受験制限無し	※どなたでもお申し込み頂けます。
⑧受験料	6,990円(税込)	
⑨結果発表日 (注2)	平成29年11月2日(木)	注2: 結果はHPで行います。
⑩合格証書 発送日	平成29年11月(下旬)	

全国で約3000人ほどが受験する公的資格試験です！  
厚生労働省が定める職業能力評価基準に準拠した試験です！

## ★平成28年前期受験結果

ロジスティクス	2級ロジスティクス管理	632	511	188	37%
	3級ロジスティクス管理	1,305	1,126	657	58%
	2級ロジスティクス・オペレーション	314	256	116	45%
	3級ロジスティクス・オペレーション	1,069	930	539	58%
	分野計	3,320	2,823	1,500	-

## ★★講師のご紹介★★

ロジクエスト株式会社 代表取締役 清水 一成 (Shimizu Kazunari, MR)

<経 歴>

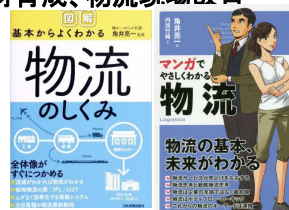
- ・1973年8月岩手県生まれ。日本大学経済学部卒業、㈱ケーヨーに勤務し、在庫管理、販売管理、人材管理など現場で実務経験を積む。
- ・その後、メディカル業界に転進する。財団法人つくばメディカルセンターでは、総務を経験し、購買部門にてコクヨ㈱の@オフィスを当時病院業界で初めて財団全体に導入し事務用品購入のコストダウンを達成し、病院業界紙で注目される。
- ・電子カルテ導入、医療材料・医療機器購入、コストダウンなど院内物流業務改革を達成させる。その後、アスクル㈱に転進し、医薬品・医療機器通販事業の立ち上げに参画し、MD、医薬品医療機器専用センターの立ち上げ、運営まで幅広く活動。
- ・流通・物流合わせて20年の経験をもとに㈱イー・ロジットにて現場主義をモットーに物流現場に入り込んで、500社5000人以上の人材育成、物流現場改善などのコンサルティングを行い成果を出し続けてきました。
- ・2017年2月3日に独立し、ロジクエスト㈱を立ち上げました！

<得意分野>

- ・人材教育、在庫管理、物流センター立上げ、物流現場改善、

<執筆>

1. 【共著】『図解 基本からよく分かる物流のすべて』
2. 【共著】『マンガでやさしくわかる物流』



## 人財育成セミナー



## 国際総合物流展での講演







## お申込書

■ 会場 連合会館 <http://rengokaikan.jp/access/>

### ★会場:連合会館 405号会議室(予定)

★交通:<http://rengokaikan.jp/access/>

- (1) 東京メトロ千代田線「新御茶ノ水駅」 B3出口(徒歩0分)
- (2) 東京メトロ丸ノ内線「淡路町駅」 B3出口 ※(B3出口まで徒歩5分)
- (3) 都営地下鉄新宿線「小川町駅」 B3出口 ※(B3出口まで徒歩3分)
- (4) 丸ノ内線/新宿線をご利用の方は地下道を通り、千代田線方面へ  
※B3a・B3b出口は、違う方向へ出ますのでご注意ください。
- (5) 中央線・総武線「御茶ノ水駅」 聖橋口(徒歩5分)

連合会館までの地図



### ■ 受講料

お一人様 **66,900円** (税別) (※2,900円(税別) 標準テキスト代込み)

(※受験料の7,700円は、含まれません。)

- 申込み方法: ホームページまたはFAXで必要事項をご記入のうえお申し込み下さい。  
受付後、受講票・請求書をお申込者様にご送付させていただきます。



- お支払い : お振り込みは2018年8月1日(水)までにお願い致します。  
キャンセルは2018年8月1日(水)前にご連絡下さい。  
それ以降のキャンセル並びに1回毎に不参加の場合でも、返金は致しかねます。

- その他 : 参加者には、ロジクエスト(株)オリジナルテキストを毎回ご用意いたします。
- 募集人員 : 10名限定(最小催行人員5名) ※5名集まらない場合は、開催いたしません!!

<https://www.luckylogi.co.jp/> / FAX 03-5425-7045

社名 : Company name		
住所 : Address		
電話 : Tel		
FAX :		
参加者氏名 1 : Participant's Name		
①部署②役職 : Department/Position	①	②
E-mail :		
参加者氏名 2 : Participant's Name		
部署・役職 : Department/Position	①	②
E-mail :		

※セミナーのお問い合わせは: ロジクエスト株式会社 〒105-0001 東京都港区虎ノ門3-18-17 オリエンタル虎ノ門2階  
TEL: 03-5425-7044 FAX: 03-5425-7045 URL: <https://www.luckylogi.co.jp/> 担当: 清水

※ご記入いただいた個人情報は、当該セミナーの運営と、弊社サービスに関する案内資料の送付に利用させていただきます。ご了承の上お申し込みください。